

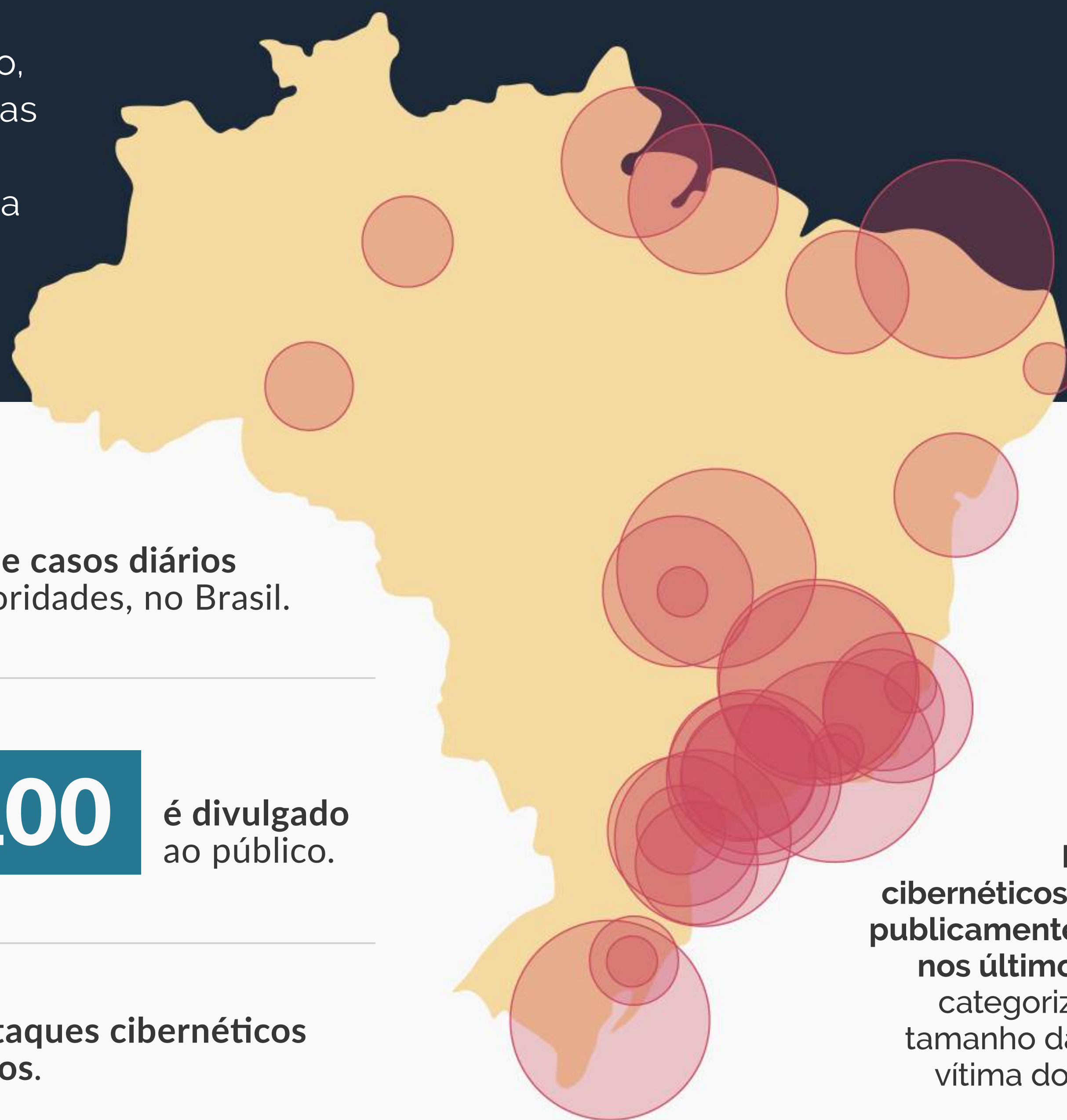
RISCOS CIBERNÉTICOS NO BRASIL

Não deixe seu negócio ser o próximo no mapa. Proteja-se!

ENTENDENDO OS RISCOS CIBERNÉTICOS NO BRASIL

Não deixe seu negócio ser o próximo ponto no mapa. Proteja-se!

As ameaças cibernéticas estão aumentando, e as pequenas e médias empresas brasileiras estão vulneráveis. **Explore o panorama dos riscos cibernéticos no Brasil** e entenda como proteger o seu negócio.



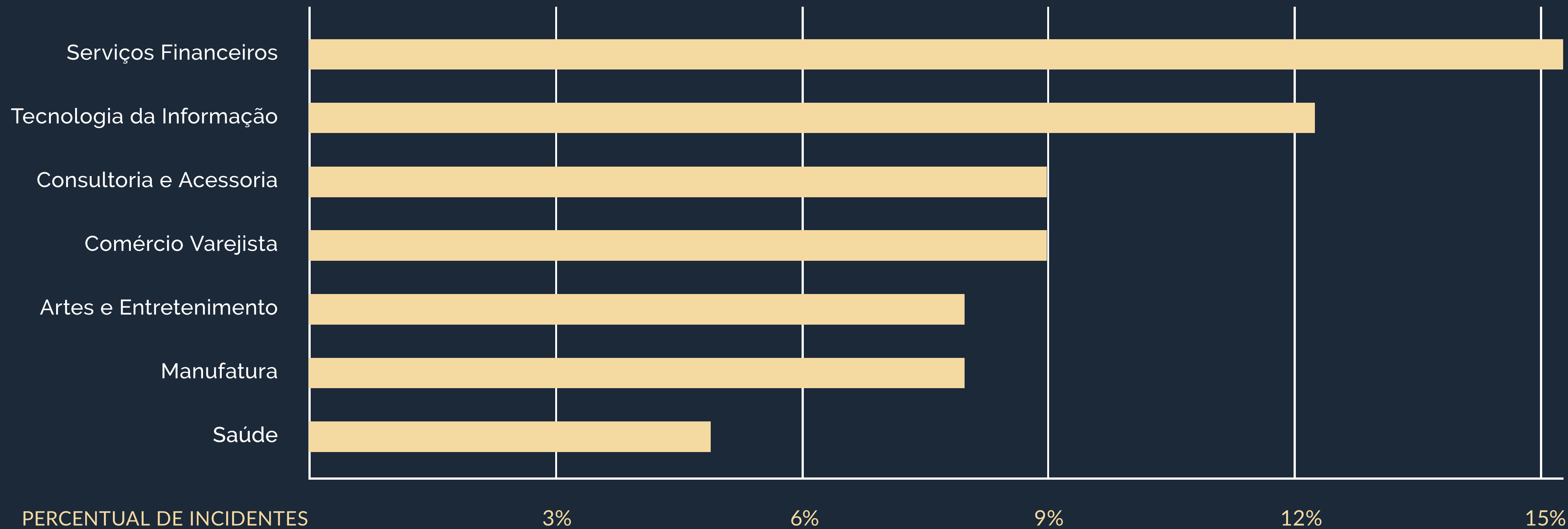
14,7 INCIDENTES CIBERNÉTICOS Este é o número de casos diários reportados às autoridades, no Brasil.

De todos os casos de incidentes cibernéticos registrados, **APENAS 1 EM 100** é divulgado ao público.

MAIS DE 67% Esta é a porcentagem dos ataques cibernéticos feitos por motivos financeiros.

Incidentes cibernéticos relatados publicamente no Brasil nos últimos 10 anos, categorizados pelo tamanho da empresa vítima do incidente.

Os setores que mais sofrem ataques cibernéticos no Brasil são:



E os ataques mais comuns, classificados por tipo, em 2024 são:

3,7k
Vazamento de Dados

Informações sigilosas são acessadas ou divulgadas indevidamente, expondo dados pessoais como CPF, e-mails e telefones.

1k
Software Vulnerável

Aplicações que possuem falhas ou pontos fracos que podem ser explorados por invasores para comprometer sua segurança.

927
Vulnerabilidade DRDoS

Distributed Reflective Denial of Service, ocorre quando existem hosts com serviços habilitados que permitem consultas externas.

847
Vulnerabilidade de Criptografia

Fraquezas em criptografia que podem ser exploradas para comprometer a confidencialidade ou integridade dos dados.

772
Ataque Scan

Técnica utilizada por hackers para identificar "portas abertas" em sistemas e/ou redes permitindo que atacantes explorem.

675
Abuso de Sítio Web

Incidentes que envolvem o comprometimento de servidores web ou a desfiguração de páginas da internet.

VAZAMENTOS DE DADOS NO BRASIL

O que a sua empresa precisa saber?

O que é um vazamento de dados?

Um ataque de dados acontece quando **informações confidenciais são acessadas, divulgadas, corrompidas ou tornam-se indisponíveis sem permissão**, podendo causar roubo de identidade, prejuízos financeiros e interrupção de operações críticas.

2 EM 5

É a proporção de ataques cibernéticos que envolvem um **Vazamento de Dados**.

\$ 1,22 MILHÕES DE DÓLARES

É o custo médio de um **Vazamento de Dados** no Brasil.

1 EM 4

É a proporção de **incidentes cibernéticos com empresas no Brasil** que envolvem uma PME.

Incidentes cibernéticos relatados publicamente na cidade de **São Paulo**, categorizados pelo tipo de ataque:

- Ataque de **dados**.
- Exploração de **servidores**.
- Ataques aos **dispositivos**.
- Outros.

Alguns incidentes relevantes divulgados publicamente no Brasil:

Banco BRB - 2022

Em 2022 o Banco BRB sofreu um **ataque que ameaçou divulgar dados confidenciais dos clientes** e pediu um "resgate" em criptomoedas.

PREJUÍZO: 5.2 milhões de reais

JBS S.A. - 2021

Em 2021, a JBS, gigante do setor alimentício, foi alvo de um **ataque de dados e extorsão digital que interrompeu operações em várias plantas**.

PREJUÍZO: 60 milhões de reais

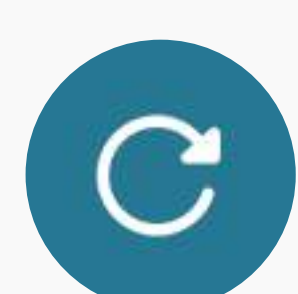
Proteja seu negócio com estas dicas:



Implemente **senhas fortes** e autenticação multifator.



Treine sua equipe para **reconhecer e-mails fraudulentos**.



Atualize **regularmente** o software para proteger contra vulnerabilidades.



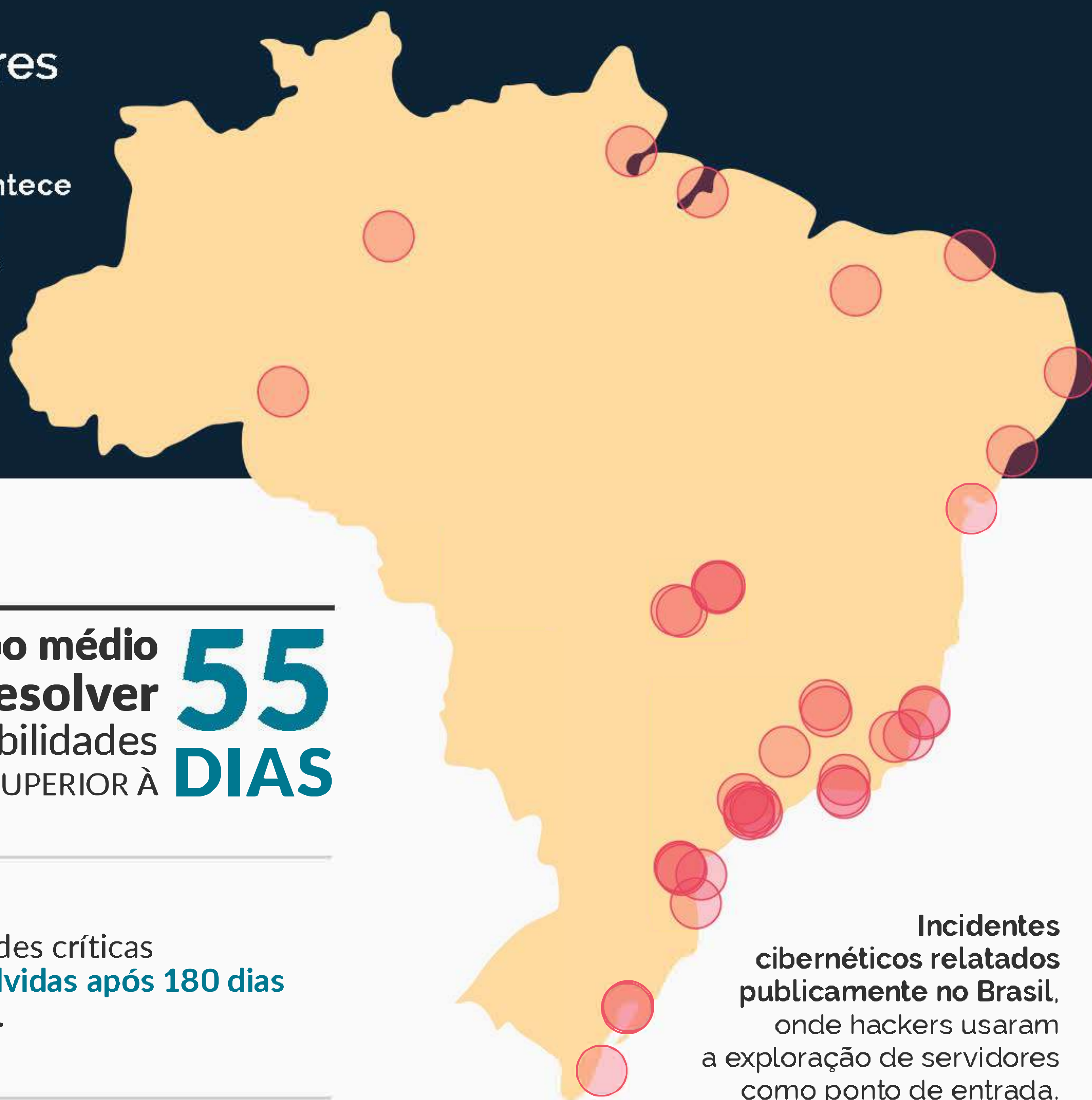
Considere contratar um **seguro cibernético** para mitigar os riscos financeiros.

A AMEAÇA AOS SERVIDORES DE APLICAÇÃO

Não deixe seu negócio ser o próximo ponto no mapa. Proteja-se!

O que é Exploração de Servidores de Aplicação?

Uma Exploração de Servidores de Aplicação **acontece quando criminosos encontram vulnerabilidades no software que roda nos servidores**, permitindo que tomem controle, roubem dados sensíveis e interrompam serviços essenciais.



+30 NOVOS CASOS DE VULNERABILIDADE DE SOFTWARE são reportados às autoridades, **TODOS OS DIAS**, no Brasil.

O tempo médio para resolver vulnerabilidades críticas é SUPERIOR À **55 DIAS**



1 EM 5

vulnerabilidades críticas não são resolvidas após 180 dias identificadas.



Criminosos conseguem **explorar uma vulnerabilidade** em menos de **15 DIAS**

Incidentes cibernéticos relatados publicamente no Brasil, onde hackers usaram a exploração de servidores como ponto de entrada.

Proteja seu negócio com estas dicas:

ATUALIZE REGULARMENTE

Mantenha o software do servidor sempre atualizado.

AUDITORIAS DE SEGURANÇA

Realize auditorias periódicas para identificar e corrigir falhas.

SERVIÇO DE VARREDURA

Use um serviço de varredura periodicamente para identificar problemas de segurança.

PARCEIRO EM CIBERSEGURANÇA

Considere obter um parceiro em cibersegurança para realizar varreduras,

FONTES: Dados obtidos do Banco de Dados de Ataques Cibernéticos da Universidade de Maryland CISSM. CTIR Gov - Centro de Prevenção, Tratamento e Resposta a Incidentes Cibernéticos de Governo. Data Breach Investigations Report. 2024. Verizon Business | CISA Insights Cyber. 2024.

Fale com seu corretor de seguros para **solicitar uma avaliação de riscos cibernéticos para sua empresa** e solicite uma cotação de Seguro Cyber da Latú

latú
Seguros